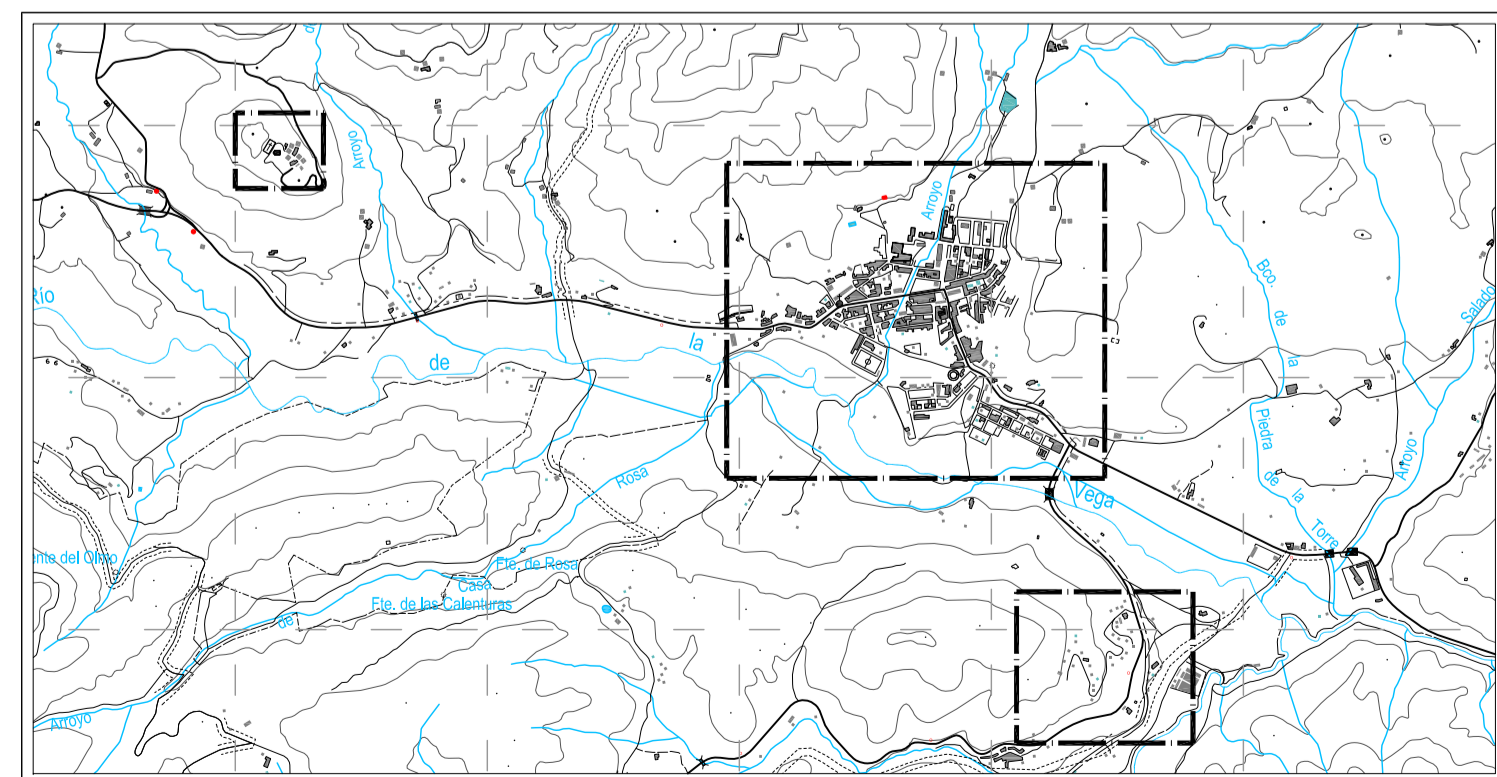


LEYENDA

	ÁREA CONSIDERADA URBANIZADA CONFORME A RP LOTAJ
RED DE ENERGÍA ELÉCTRICA	
	LÍNEA ELÉCTRICA AÉREA DE MEDIA TENSIÓN
	TORRE METÁLICA O POSTE
	CENTRO DE TRANSFORMACIÓN
	CALLE CON ALUMBRADO PÚBLICO Y SUMINISTRO DE ENERGÍA ELÉCTRICA



PLAN DE ORDENACIÓN MUNICIPAL DE RIÓPAR (ALBACETE)

PROMOTOR: **EXCMO. AYUNTAMIENTO DE RIOPAR**

CONSULTOR: **FERNÁNDEZ-PACHECO INGENIEROS, S.L.**
 Plaza del Albarico, 9-Bis, 1º
 02001 Albarico
 E-mail: fpi@ingenieros.com www.fpiingenieros.com
 Tel: 967 193 739 Fax: 967 193 739

EXPEDIENTE: **FP02450.002.14.RIO. POM.v1.m0**

LOS INGENIEROS DE CAMINOS, CANALES Y PUERTOS:
ANTONIO R. FERNÁNDEZ-PACHECO SÁNCHEZ Colegiado nº 30.058
JÁVER CONTRERAS BUENO Colegiado nº 23.872

FASE ADMINISTRATIVA: **Art. 135.2**

SISTEMA GEODÉSICO: **ETRS 89**

ESCALA: **1 / 3.000**

 (ORIGINAL A-1)

FECHA: **FEBRERO 2015**

DESIGNACIÓN: **RED DE ENERGÍA ELÉCTRICA Y ALUMBRADO PÚBLICO**

Nº **1.09**
 HOJA: **01 DE 01**

DILIGENCIA: El Plan de Ordenación Municipal de Riopar, de fecha febrero-2015, ha sido sometido a información pública con anuncios en el Diario Oficial de Castilla-La Mancha de [] y en el periódico La Tribuna de Albacete de fecha [] . Fdo. El secretario.