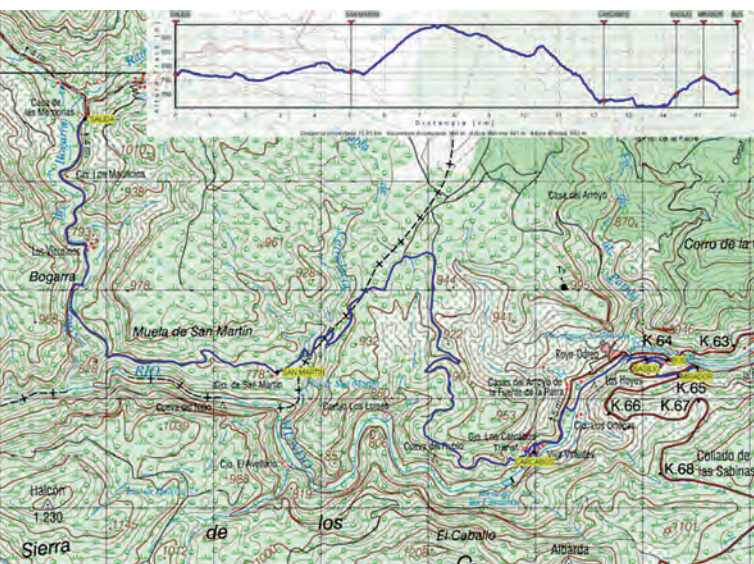




## MAPA Y PERFIL



### EQUIPO OBLIGATORIO:

Mochila, Calzado adecuado para la montaña, ropa acorde con las predicciones meteorológicas y bastón .

ACONSEJABLE: Navaja, gafas de sol, gorra, teléfono, y ropa para cambiarse y no manchar el bus. Informarse previa a la actividad de la climatología.



Ayuntamiento de  
BOGARRA



DIPUTACIÓN DE ALBACETE  
EDUCACIÓN, CULTURA, JUVENTUD Y DEPORTES

II Edición  
RUTAS DE SENDERISMO de la provincia de Albacete

albacete  
provincia turística

*Vive el Deporte,  
el Turismo  
y la Cultura*



DIPUTACIÓN DE ALBACETE  
EDUCACIÓN, CULTURA, JUVENTUD Y DEPORTES

# Bogarra



22 de Noviembre de 2015

50 Plazas

Salida: 09:00h.

16 Kilómetros

Desnivel: Ascensión acumulada 360 mts.

Dificultad: Baja/Media

(dependiendo de metereología)

## Por los Carcavos



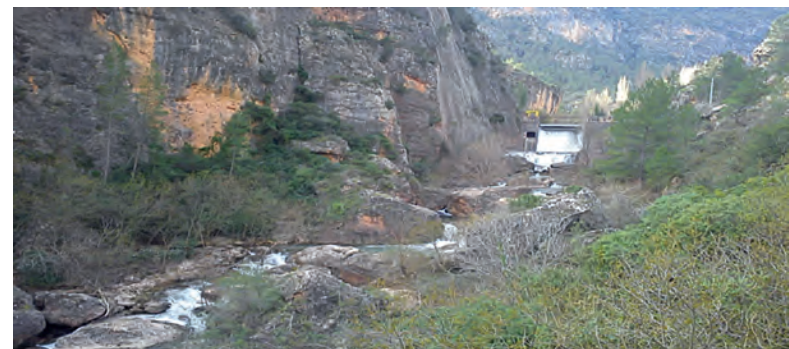
Se trata de una ruta cuya distancia y perfil la catalogan como de nivel de dificultad baja. No obstante con climatología adversa puede convertirse en Media. Resulta pues, una ruta muy aconsejada para aquellos senderistas iniciados o que pretendan serlo, contando con la adecuada forma física que permita caminar esta distancia. Nos adentraremos en la Sierra del Agua Albaceteña, denominada así por la confluencia de los ríos: Paterna, Bogarra, Mundo etc. Nuestra ruta se inicia pasados unos 500 metros la aldea de Potiche, lugar en el que autocar nos dejará y podrá dar la vuelta. Desde ese punto nos encaminaremos hacia la aldea de los Vizcaínos, que en la actualidad cuenta con varios alojamientos de casas rurales. Una vez tomado el camino junto al río Bogarra. Recorreremos este y nos encontraremos con unas curiosas rocas esculpidas que muestran diversas figuras.



Tomaremos una pista que nos llevará al paraje del cortijo “San Martín”; se trata de una gran casa con varias dependencias que el paso del tiempo ha ido deteriorando por su estado de abandono. Si la ruta va discurriendo por el horario establecido, este podría ser el lugar para parar a dar cuenta del almuerzo.



Una vez en camino comenzaremos una suave subida por una pista, la cual abandonaremos atravesando un trozo de bosque con el fin de “atajar”; ahorrándonos algún kilómetro. Tras recorrer este, tomaremos de nuevo el camino que poco a poco nos conducirá a una bellísima y zigzagueante senda de herradura que nos situará frente a una de las espectaculares paredes rocosas que forman el cañón del río mundo, las cuales albergan especies de flora autóctonas en peligro de extinción y que unos kilómetros atrás dan lugar a “Las Juntas” lugar donde se unen los ríos Bogarra y Mundo.



Desde este punto bajaremos hasta la pequeña aldea de los “Cárcavos” cuyo nombre es igual al de su presa. Lugar donde el río Mundo es retenido, vertiendo de forma torrencial sus aguas bajo esta singular aldea. El curso del río Mundo que irá a nuestro lado derecho nos llevará a una senda que sube hasta la aldea de Royo Odra y desde aquí hasta el pintoresco y singular “Bar Basilio”, un establecimiento de los pocos que todavía

quedan en pie y cuyo dueño Basilio, es un curtido profesional en el arte del esparto, como muestran las piezas artesanas que cuelgan en sus paredes. Aquí será una parada obligatoria para tomar un refresco o cerveza, después se podrá subir un kilómetro y medio para poder contemplar la espectacular vista de la sierra con sus dos elevaciones: “ El Prao y el Pico” y el famoso Pontarrón , poco más abajo nos esperará el autocar para trasladarnos al lugar donde esté concertada la comida.

