

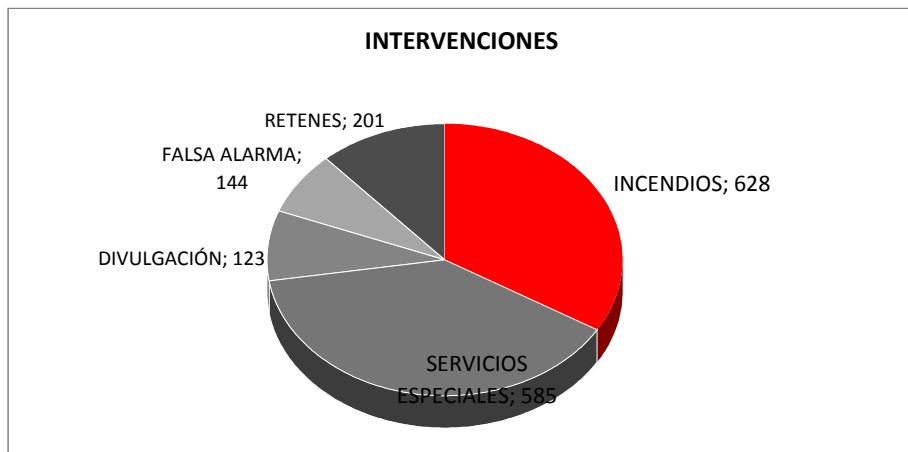
MEMORIA SEPEI 2019

BOMBEROS SEPEI. DIPUTACIÓN ALBACETE



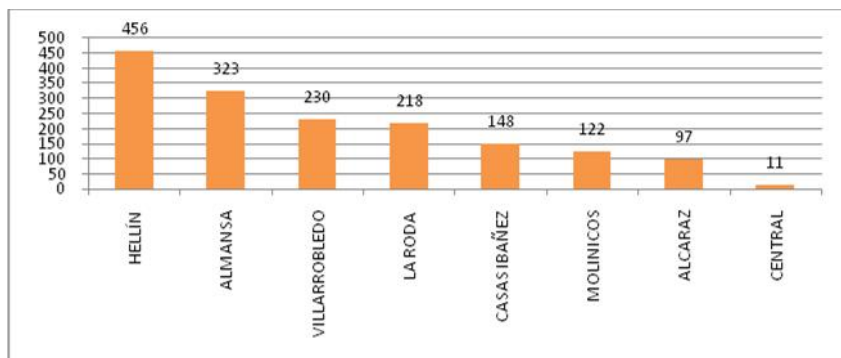
ESTADÍSTICAS Y GRÁFICOS

RESUMEN DE INTERVENCIONES REALIZADAS POR EL S.E.P.E.I. DURANTE EL AÑO 2019 POR TIPOS DE INTERVENCIÓN



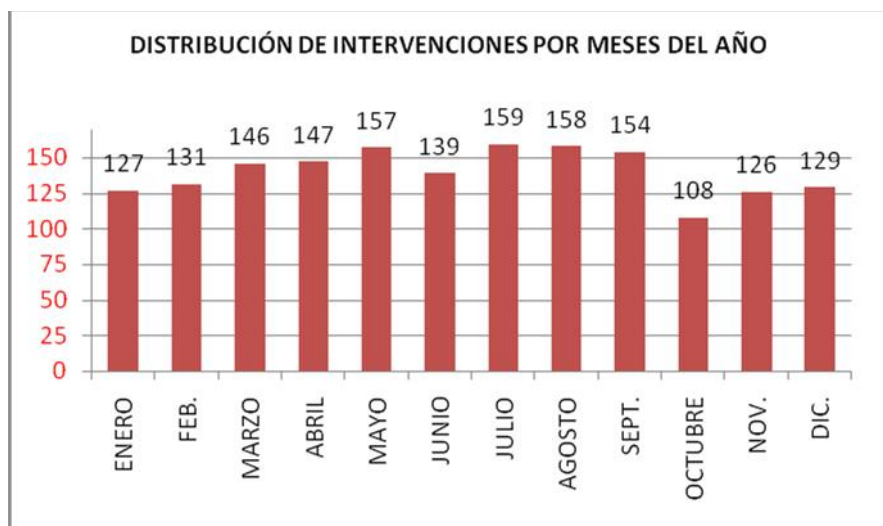
S.E.P.E.I. RESUMEN DE INTERVENCIONES REALIZADAS DURANTE EL **AÑO 2019**

Base de la primera salida	Incendios	Servicios Especiales	Prevención	Totales
ALCARAZ	38	39	20	97
ALMANSA	108	145	146	399
CASAS IBAÑEZ	45	47	56	148
CENTRAL	0	5	6	11
HELLIN	216	151	89	456
LA RODA	98	60	60	218
MOLINICOS	29	53	40	122
VILLARROBLEDO	94	85	51	230
Totales	628	585	468	1681

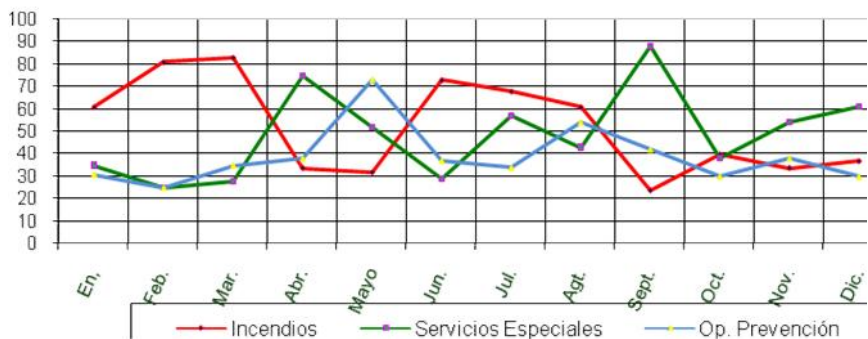


S.E.P.E.I. DISTRIBUCIÓN DE INTERVENCIONES REALIZADAS DURANTE AÑO 2019

Mes	Incendios	Servicios Especiales	Prevención	Totales
Enero	61	35	31	127
Febrero	81	25	25	131
Marzo	83	28	35	146
Abril	34	75	38	147
Mayo	32	52	73	157
Junio	73	29	37	139
Julio	68	57	34	159
Agosto	61	43	54	158
Septiembre	24	88	42	154
Octubre	40	38	30	108
Noviembre	34	54	38	126
Diciembre	37	61	31	129
Totales	628	585	468	1681



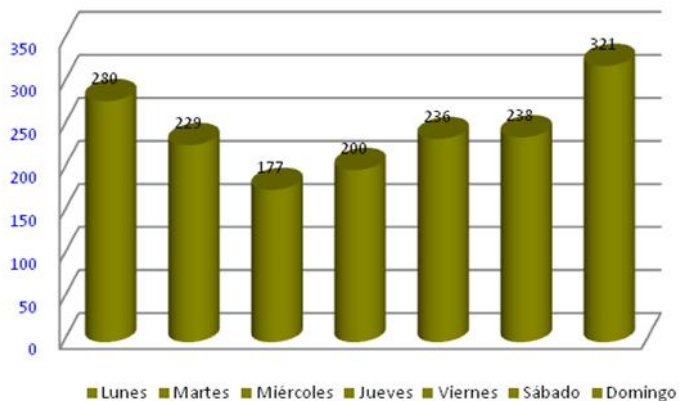
DISTRIBUCION DE INTERVENCIONES POR MESES DEL AÑO 2019



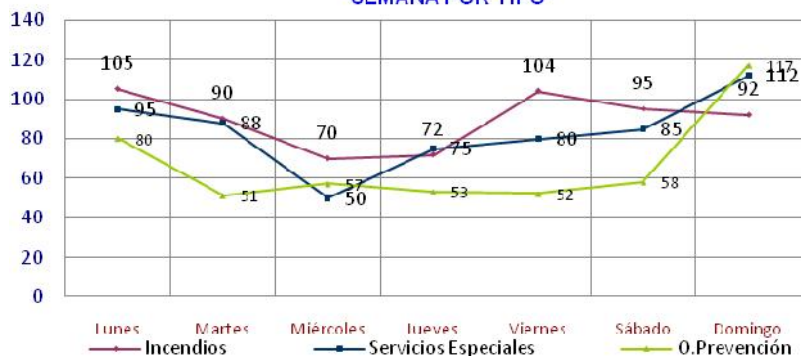
DISTRIBUCIÓN DE INTERVENCIONES POR DÍAS DE LAS SEMANA

Día de la semana	Incendios	Servicios Especiales	Operaciones Prevención	Totales
Lunes	105	95	80	280
Martes	90	88	51	229
Miércoles	70	50	57	177
Jueves	72	75	53	200
Viernes	104	80	52	236
Sábado	95	85	58	238
Domingo	92	112	117	321
Totales	628	585	468	1681

DISTRIBUCIÓN DE INTERVENCIONES POR DÍAS DE LA SEMANA



DISTRIBUCIÓN DE LAS INTERVENCIONES A LO LARGO DE LA SEMANA POR TIPO



INTERVENCIONES POR MUNICIPIOS DE ALBACETE AÑO 2019				
Término Municipal	Incendios	Servicios Especiales	Operaciones Preventivas	Totales
ABENGIBRE	0	0	1	1
ALATÓZ	0	0	2	2
ALBACETE	1	1	1	3
ALBATANA	0	1	2	3
ALBOREA	2	0	2	4
ALCADOZO	1	1	1	3
ALCALA DEL JUCAR	7	6	6	19
ALCARAZ	19	33	14	66
ALMANSA	80	115	89	284
ALPERA	2	1	2	5
AYNA	0	0	4	4
BALAZOTE	4	0	4	8
BALLESTERO, EL	0	1	1	2
BARRAX	2	0	2	4
BIENSERVIDA	1	1	4	6
BOGARRA	1	1	0	2
BONETE	3	3	7	13
BONILLO, EL	4	2	2	8
CARCELEN	0	1	3	4
CASAS DE J. NUÑEZ	5	1	0	6
CASAS DE VES	0	1	1	2
CASAS IBAÑEZ	8	17	10	35
CAUDETE	15	13	20	48
CENIZATE	1	2	1	4
CORRAL RUBIO	0	1	0	1
CHINCHILLA	2	8	9	19
ELCHE DE LA SIERRA	11	3	3	17
FEREZ	0	1	2	3
FUENSANTA	0	0	3	3

Término municipal	Incendios	Servicios Especiales	Op. Preventivas	Totales
FUENTEALAMO	1	6	7	14
FUENTEALBILLA	2	2	3	7
GINETA, LA	6	3	4	13
GOLOSALVO	1	2	0	3
HELLIN	165	106	52	323
HIGUERUELA	1	2	3	6
HOYAGONZALO	0	1	0	1
JORQUERA	1	2	2	5
LETUR	1	3	3	7
LEZUZA	2	1	3	6
LIETOR	8	3	1	12
MADRIGUERAS	2	3	4	9
MAHORA	3	0	5	8
MINAYA	3	1	1	5
MOLINICOS	8	18	10	36
MONTALVOS	4	1	1	6
MONTEALEGRE DEL CASTILLO	4	4	1	9
MOTILLEJA	0	0	1	1
MUNERA	5	1	4	10
NAVAS DE JORQUERA	3	1	1	5
NERPIO	0	1	2	3
ONTUR	3	6	4	13
OSSA DE MONTIEL	0	14	2	16
PATERNA DEL MADERA	5	0	1	6
PEÑAS DE SAN PEDRO	3	0	2	5
PEÑASCOSA	1	1	0	2
PÉTROLA	0	0	4	4
POVEDILLA	3	0	0	3
POZO CAÑADA	4	1	6	11
POZO-LORENTE	2	2	2	6
POZOHONDO	1	4	3	8
POZUELO	1	5	1	7
RECUEJA, LA	0	1	2	3
RIOPAR	5	10	6	21
ROBLEDO	1	2	1	4
RODA, LA	57	36	33	126
SALOBRE	2	1	1	4
SAN PEDRO	1	2	0	3
SOCOIVOS	1	2	2	5
TARAZONA DE LA MANCHA	8	6	8	22
TOBARRA	25	14	10	49
VALDEGANGA	1	1	5	7
VIANOS	3	0	0	3
VILLA DE VES	1	1	1	3
				5
VILLALGORDO DEL JUCAR	4	1	0	

Término municipal	Servicios			Totales
	Incendios	Especiales	Op. Preventivas	
VILLAMALEA	5	1	9	15
VILLAPALACIOS	1	1	0	2
VILLARROBLEDO	63	56	37	156
VILLATOYA	0	3	0	3
VILLAVALIENTE	1	1	0	2
VILLAVERDE DE				
GUADALIMAR	0	4	1	5
VIVEROS	2	0	0	2
YESTE	4	16	11	31
TOTAL	597	567	456	1620

INTERVENCIONES EN MUNICIPIOS DE OTRAS PROVINCIAS AÑO 2019

PROVINCIA	MUNICIPIO	INTERVENCIONES
CUENCA	ALBERCA DE ZÁNCARA, LA	2
	ATALAYA DEL CAÑAVATE	1
	BELMONTE	2
	CASAS DE FERNANDO ALONSO	2
	CASAS DE GUIJARRO	2
	CASAS DE HARO	3
	MESAS, LAS	5
	MOTA DEL CUERVO	2
	PEDERNOSO, EL	5
	PEDROÑERAS, LAS	4
	POZOAMARGO	3
	PROVENCIO, EL	10
	QUINTANAR DEL REY	1
	SAN CLEMENTE	7
	SANTA MARÍA DEL CAMPO RUS	1
	SISANTE	5
	VILLAGARCIA DEL LLANO	1
VILLARTA	2	
		58
MURCIA	MORATALLA	1
VALENCIA	JÁTIVA	2
TOTAL		61

INTERVENCIONES EN MUNICIPIOS DE OTRAS PROVINCIAS POR TIPO DE INTERVENCIÓN AÑO 2019				
MUNICIPIO	INCENDIOS	SERVICIOS ESPECIALES	OPERACIONES PREVENTIVAS	TOTALES
ALBERCA DE ZÁNCARA, LA	0	0	2	2
ATALAYA DEL CAÑAVATE	0	1	0	1
BELMONTE	2	0	0	2
CASAS DE FERNANDO ALONSO	2	0	0	2
CASAS DE GUIJARRO	2	0	0	2
CASAS DE HARO	1	1	1	3
JÁTIVA	0	0	2	2
LAS MESAS	4	1	0	5
MORATALLA	1	0	0	1
MOTA DEL CUERVO	0	2	0	2
PEDERNOSO, EL	3	1	1	5
PEDROÑERAS, LAS	3	0	1	4
POZOAMARGO	1	1	1	3
PROVENCIO, EL	6	2	2	10
QUINTANAR DEL REY	1	0	0	1
SAN CLEMENTE	4	3	0	7
SANTA MARÍA DEL CAMPO RUS	0	1	0	1
SISANTE	0	5	0	5
VILLAGARCIA DEL LLANO	0	0	1	1
VILLARTA	1	0	1	2
TOTALES	35	29	13	61



INTERVENCIONES S.E.P.E.I. CON VICTIMAS AÑO 2019

CAUSA	TIPO INTERVENCIÓN	TIPO DE INCENDIO	TIPO DE SERVICIO ESPECIAL	TIPO DE OP. PREVENCIÓN	Nº MUERTOS	Nº HERIDOS
Accidente de Tráfico	Serv-Especial		Despeje de viales		0	5
	Serv-Especial		Desatasques		0	2
	Serv-Especial		Asistencia Sanitaria		0	1
	Serv-Especial		Asistencia Técnica		0	2
	Serv-Especial		Rescate Acc. tráfico		8	119
	Serv-Especial		Rescates acc. varios		0	2
Petición Policial	Serv-Especial		Apertura puertas		5	0
Fuego directo-brasero	Incendio	Vivienda			1	1
Chispas maquinaria	Incendio	Industrial			0	2
Fuego directo-estufa	Incendio	Vivienda			0	3
Gas-explotación	Incendio	Vivienda			0	1
Cocina-extractor	Incendio	Vivienda			0	1
Instalación eléctrica	Incendio	Vivienda			0	3
Intencionado	Incendio	Vivienda			0	2
Juego niños	Incendio	Vivienda			0	2
Lluvia			Resc.-Inundaciones		2	13
Personas perdidas	Serv-Especial		Búsqueda personas		1	1
Pruebas deportivas			Asistencia sanitaria		0	2
Fuego directo-quema	Incendio	Arbolado			1	0
Electrodomésticos	Incendio	Vivienda			0	2
Sin Determinar	Incendio		Vivienda		0	3
	Incendio		Público-comercio		0	13
	Incendio		Almacenamiento		0	1
Viento			Despeje de viales		0	1
Posible suicidio			Apertura de puertas		0	1
			Asistencia sanitaria		0	1
Personas Enfermas	Serv-Especial		Búsqueda personas		0	1
	Serv-Especial		Apertura puertas		2	14
	Serv-Especial		Asistencia sanitaria		1	3
	Serv-Especial		Resc. Acc. varios		0	3
Acceso bloqueado			Apertura de puertas		3	3
Aviso de Accidente				Falsa alarma	0	3
Accidente montaña	Serv-Especial		Rescate Escalada		0	3
	Serv-Especial		Asistencia Sanitaria		0	2
Avería Mecánica	Incendio	Garaje			0	1
Manejo Inflamables	Incendio	Industria			0	1
Accidente Laboral	Serv- Especial		Rescate Acc.Laboral		1	3
Cocina-descuido	Incendio	Vivienda			0	2
Gas-Fuga			Rescate Intoxicados		0	1
Accidente Doméstico	Serv-Especial		Apertura de puertas		0	2
	Serv-Especial		Asistencia sanitaria		0	1
	Serv-Especial		Resc. Acc. varios		1	4
TOTAL					25	228

RESUMEN GENERAL DE INTERVENCIONES EVOLUCIÓN ANUAL DEL ÚLTIMO DECENIO



INCENDIOS: LUGARES AFECTADOS AÑO 2019

TIPO DE INCENDIO	LUGAR DEL INCENDIO	TOTALES	TOTAL
INDUSTRIAL	ALMACENAMIENTO LEÑA	1	
	BASURA	9	
	CONTENEDOR	1	
	EDIFICIO DESHABITADO	2	
	INDUST-AGRARIA	9	
	INDUST-ALCOHOLERA	1	
	INDUST-ALIMENTACIÓN	4	
	INDUST-ALMACÉN	2	
	INDUST-CALZADO	1	
	INDUST-DESGUACE	1	
	INDUST-MADERA	2	
	INDUST-MECÁNICA	2	
	RED ELÉCTRICA	4	
	VEHÍCULO	56	
			95
RURAL	ACTIVIDAD AGRÍCOLA	16	
	ALMACENAMIENTO PAJA	9	
	ALMACENAMIENTO LEÑA	11	
	BASURA	13	
	CONTENEDOR	1	
	EDIFICIO DESHABITADO	1	
	VEGETACION-ARBOLADO	34	
	VEGETACION-MATORRAL	84	
	VEGETACION-RASTROJO	48	
	VEGETACION-SEMBRADO	4	
	VIVIENDA	4	
			225
URBANO	ALMACENAMIENTO-LEÑA	4	
	BASURA	11	
	CONTENEDOR	129	

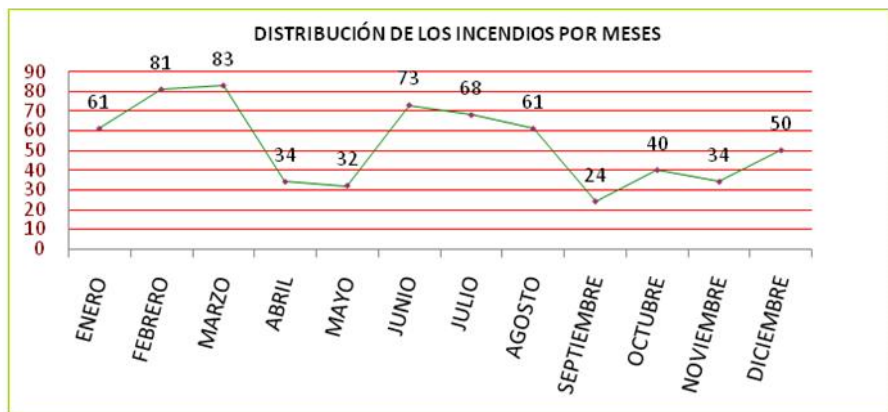
EDIFICIO DESHABITADO	8
GARAJE	5
INSTALACIÓN-FERROCARRIL	1
MOBILIARIO URBANO	2
OFICINAS	1
PÚBLICO-BAR	3
PÚBLICO-COMERCIO	4
PÚBLICO-RESIDENCIAL	2
RED ELÉCTRICA	3
SOLAR	53
VEGETCIÓN-ARBOLADO	5
VEGETACIÓN-MATORRAL	1
VIVIENDA	76
TOTALES	308
	628

INCENDIOS 2019: CAUSAS MÁS PROBABLES

CAUSAS	TOTALES
ACCIDENTE DE TRÁFICO	2
AVERIA MECÁNICA	41
COCINA-DESCUIDO	9
COCINA-EXTRACTOR	7
COCINA-SARTÉN ACEITE	3
CHIMENEA	26
CHISPAS MAQUINARIA	10
ELECTRODOMÉSTICOS	5
FUEGO DIRECTO-BRASERO	2
FUEGO DIRECTO-ESTUFA	3
FUEGO DIRECTO-HOGUERA	5
FUEGO DIRECTO-QUEMAS	38
FUEGOS ARTIFICIALES	3
FUMADORES	1
GAS-EXPLOSIÓN	1
GAS-FUGA	2
INSTALAC-ELÉCTRICA	19
INTENCIONADO	106
JUEGO NIÑOS	5
MANEJO INFLAMABLES	1
OBRAS	1
RAYO	2
REIGNICIÓN	23
SIN DETERMINAR	306
VERTEDERO	7
TOTAL	628



MES	INCENDIOS	INCENDIOS	INCENDIOS	TOTALES
	URBANOS	RURALES	INDUSTRIALES	
ENERO	41	12	8	61
FEBRERO	39	32	10	81
MARZO	29	43	11	83
ABRIL	21	10	3	34
MAYO	19	9	4	32
JUNIO	32	26	15	73
JULIO	23	32	13	68
AGOSTO	21	30	10	61
SEPTIEMBRE	11	10	3	24
OCTUBRE	22	10	8	40
NOVIEMBRE	25	6	3	34
DICIEMBRE	25	5	7	37
	308	225	95	628



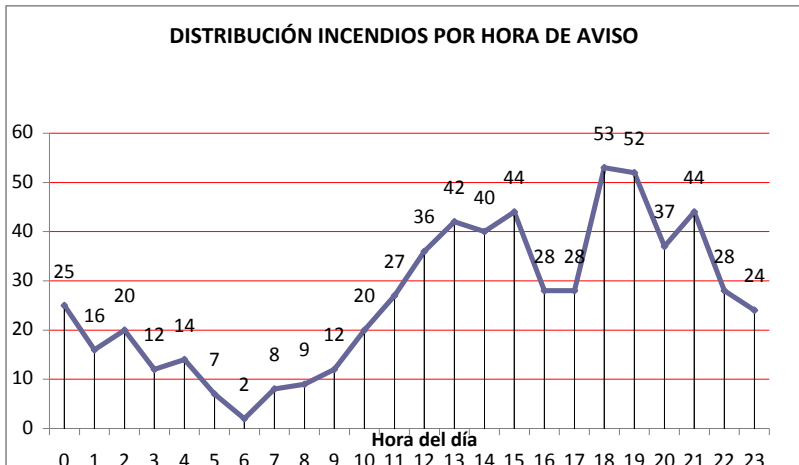
DISTRIBUCIÓN DE INCENDIOS POR DÍAS DE LA SEMANA

Día de la semana	INCENDIOS URBANOS	INCENDIOS RURALES	INCENDIOS INDUSTRIALES	TOTALES
Lunes	15	20	3	38
Martes	75	17	16	108
Miércoles	18	19	8	45
Jueves	104	79	33	216
Viernes	46	33	19	98
Sábado	10	18	1	29
Domingo	10	39	15	94
	308	225	95	628

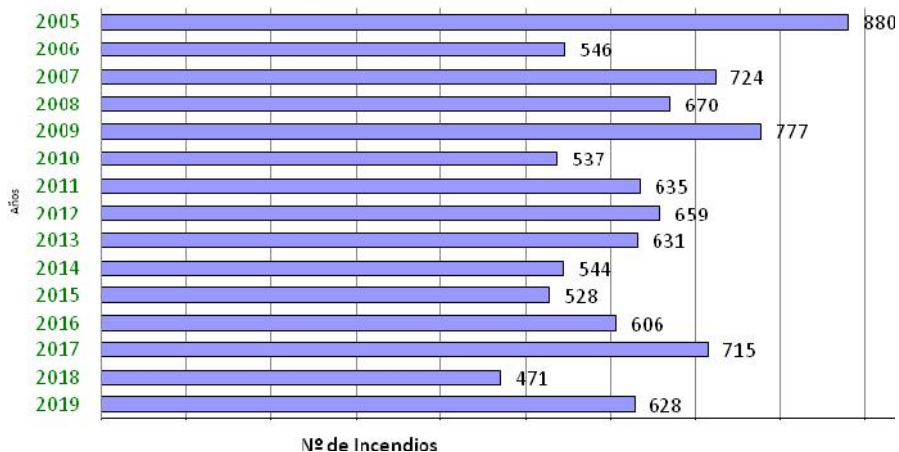


DISTRIBUCIÓN DE INCENDIOS POR HORA DE RECEPCIÓN DE AVISO

Hora	INCENDIOS URBANOS	INCENDIOS RURALES	INCENDIOS INDUSTRIALES	TOTALES
0	15	5	5	25
1	13	2	1	16
2	18	2	0	20
3	5	4	3	12
4	6	3	5	14
5	3	1	3	7
6	1	1	0	2
7	4	2	2	8
8	2	5	2	9
9	4	3	5	12
10	6	10	4	20
11	11	9	7	27
12	18	13	5	36
13	21	17	4	42
14	21	15	4	40
15	16	22	6	44
16	11	14	3	28
17	13	9	6	28
18	27	20	6	53
19	24	22	6	52
20	18	12	7	37
21	22	17	5	44
22	14	11	3	28
23	15	6	3	24
TOTALES	308	225	95	628

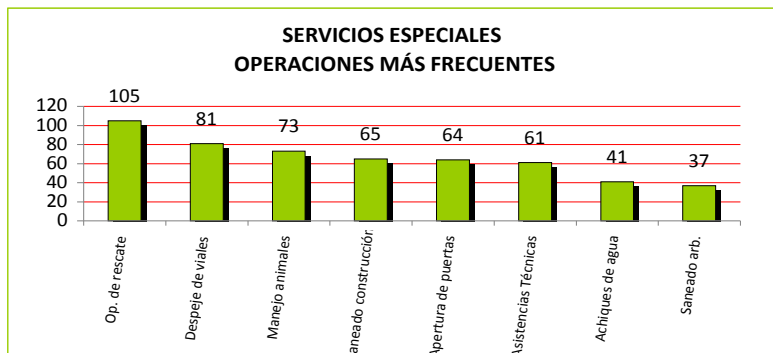


DISTRIBUCIÓN DE INCENDIOS EVOLUCIÓN ANUAL



DESGLOSE DE LOS SERVICIOS ESPECIALES

TIPO DE SERVICIO ESPECIAL	TOTAL
BUSQUEDA-OBJETOS	1
RESCATE-ESCALADA	2
BUSQUEDA PERSONAS	11
RESCATE-ASCENSOR	4
DESPEJE DE VIALES	81
ACHIQUE AGUA	41
DESATASQUE TUBERIAS	9
SUMINISTRO DE AGUA	5
APERTURA PUERTAS	64
SANEADO CONSTRUCCIÓN	65
CONTROL INFLAMABLES	12
RECUPERAR VEHÍCULOS	2
ASISTENCIA SANITARIA	17
ASISTENCIA TÉCNICA	61
RESCATE-ACC. TRÁFICO	67
MANEJO ANIMALES	73
CONTROL CORROSIVOS	1
RESCATE-INTOXICADOS	1
SANEADO ÁRBOLES	37
RESCATE-ACC. LABORAL	3
RESCATE INUNDACIONES	11
RESCATE-ACC. VARIOS	16
RESCATE-HUNDIMIENTO	1
TOTAL	585



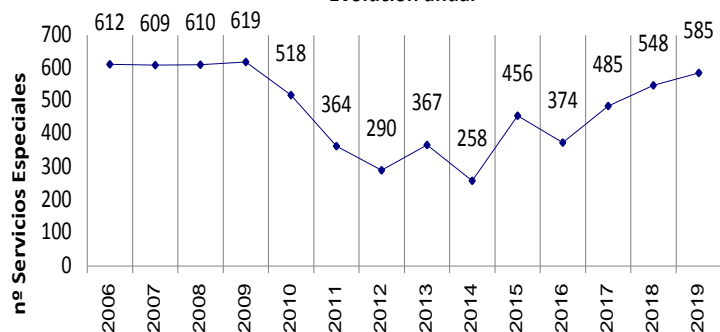
SERVICIOS ESPECIALES: TIPO Y CAUSA			
AÑO 2019			
TIPO DE SERVICIO	CAUSA	TOTAL	TOTALES
ACHIQUE AGUA	ACCIDENTE DEOMÉSTICO	1	
	ALCANTARILLADO	3	
	AVERÍA RED AGUA	2	
	LLUVIA	34	
	OBRAS	1	
APERTURA PUERTAS	ACCESO BLOQUEADO	22	
	ACCIDENTE DOMÉSTICO	3	
	ACCIDENTE EMBALSE	1	
	PERROS	1	
	PERSONAS ATRAPADAS	2	
	PERSONAS ENFERMAS	23	
	PETICIÓN POLICIAL	10	
	POSIBLE SUICIDIO	1	
	RIESGO DE ACCIDENTES	1	
			64
ASISTENCIA SANITARIA	ACCIDENTE DOMÉSTICO	3	
	ACCIDENTE LABORAL	1	
	ACCIDENTE DE MONTAÑA	2	
	ACCIDENTE DE TRÁFICO	1	
	PERSONAS ENFERMAS	7	
	POSIBLE SUICIDIO	1	
	PRUEBAS DEPORTIVAS	2	
			17
ASISTENCIA TECNICA	ACCIDENTE DOMÉSTICO	1	
	ACCESO BLOQUEADO	1	
	ACCIDENTE DE TRÁFICO	4	
	ARBOLES DAÑADOS	3	
	AVERÍA ASCENSOR	1	
	AVERÍA MECÁNICA	2	
AVERÍA RED AGUA	2		

	AVISPAS	1	
	CALEFACCIÓN-CALDERA	3	
	GAS-FUGA	2	
	INSTALACIÓN ELÉCTRICA	9	
	LESIONES CONSTRUCCIÓN	2	
	LLUVIA	6	
	PERSONAS ENFERMAS	1	
	PETICIÓN POLICIAL	2	
	RIEGO	3	
	RIESGO ACCIDENTES	13	
	RIESGO SANITARIO	1	
	VIENTO	4	
			61
BUSQUEDA OBJETOS	RIESGO ACCIDENTES	1	1
BUSQUEDA PERSONAS	ACCIDENTE MONTAÑA	1	
	ACCIDENTE RÍO	1	
	PERSONAS ENFERMAS	1	
	PERSONAS PERDIDAS	8	
			11
CONTROL CORROSIVOS	PETICIÓN POLICIAL	1	1
CONTROL INFLAMABLES	ACCIDENTE TRÁFICO	1	
	ACCIDENTE MMPP	1	
	AVERÍA MECÁNICA	1	
	CALEFACCIÓN	1	
	GAS-FUGA	8	
			12
DESATASQUE TUBERIAS	ACCIDENTE TRÁFICO	1	
	ALCANTARILLADO	4	
	AVERÍA RED-AGUA	1	
	LLUVIA	3	
			5
DESPEJE DE VIALES	ACCESO BLOQUEADO	1	
	ACCIDENTE TRÁFICO	11	
	ANIMALES SALVAJES	2	
	ÁRBOLES DAÑADOS	33	
	AVALANCHA ROCAS	6	
	AVERÍA RED TELÉFONOS	1	
	LESIONES CONSTRUCCIÓN	2	
	LLUVIA	2	
	OBRAS	1	
	PETICIÓN POLICIAL	1	
	RIEGO	3	
	RIESGO ACCIDENTES	13	
	VIENTO	4	
			81
MANEJO ANIMALES	ABEJAS	41	
	ANIMALES SALVAJES	2	
	AVISPAS	14	
	CABALLOS	1	
	CIGÜEÑAS	1	
	MASCOTAS	10	

	PERROS	1	
	SERPIENTES	3	
			73
RECUPERAR VEHÍCULOS	ACCIDENTE DE TRÁFICO	1	
	ÁRBOLES DAÑADOS	1	
			2
RESCATE-ACC. LABORAL	ACCIDENTE LABORAL	3	
			3
RESCATE-ACC. TRÁFICO	ACCIDENTE TRÁFICO	66	
	LLUVIA	1	
			67
RESCATE-ACC. VARIOS	ACCIDENTE DOMÉSTICO	5	
	ACCIDENTE MONTAÑA	1	
	ACCIDENTE RÍO	2	
	ACCIDENTE TRÁFICO	1	
	GANADO OVINO	1	
	PERROS	3	
	PETICIÓN PPOLICIAL	1	
	VIENTO	2	
			16
RESCATE ASCENSOR	AVERÍA ASCENSOR	4	4
RESCATE-ESCALADA	ACCIDENTE MONTAÑA	2	2
RESCATE HUNDIMIENTO	LLUVIA	1	1
RESTACTE INTOXICADOS	GAS-FUGA	1	1
RESCATE INUNDACIONES	LLUVIA	11	11
SANEADO ÁRBOLES	ACCIDENTE DE TRÁFICO	2	
	ÁRBOLES DAÑADOS	18	
	LLUVIA	1	
	PETICIÓN POLICIAL	1	
	RIESGO ACCIDENTES	5	
	VIENTO	10	
			37
SANEADO CONSTRUCCIÓN	LESIONES CONSTRUCCIÓN	15	
	LLUVIA	2	
	PETICIÓN POLICIAL	4	
	RIESGO ACCIDENTES	12	
	VIENTO	32	
			42
SUMINISTRO DE AGUA	AVERÍA RED AGUA	2	
	PETICIÓN POLICIAL	2	
	RIEGO	1	
			5
	TOTAL		585

Distribución Servicios Especiales

Evolución anual



OPERACIONES PREVENTIVAS TIPO Y CAUSA			
TIPO DE OPERACIÓN	CAUSA	TOTALES	TOTALES
DIVULGACIÓN	CURSO INCENDIOS	17	
	CURSOS RESCATES	3	
	CURSO SEGUR-LABORAL	2	
	DIVULGACIÓN ESCOLAR	39	
	DIVULGACIÓN PÚBLICA	9	
	PRÁCTICAS EXTINCIÓN	17	
	SIMULACRO	36	
FALSA ALARMA	ALARMA AUTÓMATICA	3	
	AVISO DE ACCIDENTE	32	
	AVISO DE INCENDIO	85	
	FUEGO DIRECTO-QUEMAS	13	
	LLAMADA FALSA	11	
			144
RETEN PREVENTIVO	FIESTAS	68	
	AVISO DE INCENDIO	1	
	FUEGO DIRECTO-QUEMAS	2	
	FUEGOS ARTIFICIALES	70	
	PRUEBAS DEPORTIVAS	16	
	RIESGO ACCIDENTES	13	
	ROMERÍAS	27	
	SIMULACRO	1	
			201
	TOTALES		468



INFORMES PROYECTOS-INSPECCIONES SEGÚN USO DEL LOCAL O ACTIVIDAD

USO DEL LOCAL O ACTIVIDAD	PROYECTOS	VISITAS/INSPECCIONES	TOTALES
ADMINISTRATIVO	36	2	38
AGRÍCOLA-GANADERO	25	1	26
CASA RURAL	0	1	1
COMERCIAL	77	4	81
DOCENTE	12	10	22
GARAJE	11	0	11
HOSPITALARIO	9	9	18
INDUSTRIAL	116	14	130
PÚBLICA CONCURRENCIA	69	2	71
RESIDENCIAL PÚBLICO	1	0	1
VIVIENDA	50	1	51
TOTALES	406	44	450



INFORMES PROYECTOS-INSPECCIONES/VISITAS POR MUNICIPIO

TERMINO MUNICIPAL	PROYECTOS	VISITAS/INSPECCIONES	TOTALES
ALBACETE	1	1	2
ALBOREA	1	0	1
ALCALA DEL JÚCAR	1	0	1
ALCARAZ	1	1	2
ALMANSA	139	8	147
AYNA	4	0	4
BALAZOTE	14	1	15
BALLESTERO, EL	2	0	2
BONILLO, EL	13	2	15
CARCELÉN	2	0	2
CASAS IBAÑEZ	3	2	5
CAUDETE	2	1	3
CHINCHILLA	12	1	13
ELCHE DE LA SIERRA	2	0	2
FUENSANTA	1	1	2
FUENTEALAMO	1	0	1
FUENTEALBILLA	1	0	1
GINETA, LA	2	0	2
GOLOSALVO	1	0	1
HELLÍN	115	8	123
JORQUERA	3	0	3
LIETOR	1	0	1
MADRIGUERAS	1	1	2
MAHORA	1	0	1
MONTEALEGRE DEL CASTILLO	3	1	4
ONTUR	2	0	2
OSSA DE MONTIEL	1	1	2
PEÑAS DE SAN PEDRO	1	0	1
ROBLEDO	2	0	2
RODA, LA	33	5	38
SALOBRE	1	0	1
TARAZONA DE LA MANCHA	2	1	3
TOBARRA	28	4	32
VALDEGANGA	1	1	2
VILLALGORDO DEL JÚCAR	3	0	3
VILLAPALACIOS	1	0	1
VILLARROBLEDO	3	4	7
YESTE	1	1	2
TOTALES	406	44	450

