

OBRA GRÁFICA ESPAÑOLA

Alfredo Alcaín
Bonifacio Alonso
Equipo Crónica
Luis Gordillo
Antonio Saura

Del 2 al 25 de septiembre de 2004



Fotografías

Santiago Torralba - FOTOVIDEO

Organiza

Servicio de Educación, Cultura, Juventud y Deportes de la Diputación de Albacete

Fiel a su firme vocación de ofrecer una amplia y variada panorámica del mejor arte, el Centro Cultural de La Asunción inicia la nueva temporada con la exposición "Obra Gráfica Española", que a través de la creación de diferentes artistas nos permitirá acercarnos a las diferentes técnicas del grabado.

Las obras de Alfredo Alcaín, Bonifacio Alfonso, Luis Gordillo, Antonio Saura y Equipo Crónica son una muestra más que evidente de cómo el grabado es reflejo transparente del talento artístico de sus autores y una experiencia a la que no suelen resistirse.

Una exposición de alto nivel que responde plenamente a las expectativas que genera un acontecimiento social tan importante como es la Feria de Albacete, a la que la Diputación tiene por costumbre aportar una actividad cultural con la calidad y el atractivo necesario para cautivar al público.

De igual manera que es obligada la cita en el Claustro de la Asunción durante la celebración de la Feria, es obligado agradecer a la Diputación Provincial de Cuenca y a la Fundación Antonio Pérez su desinteresada colaboración, contribuyendo de esta manera a enriquecer la oferta cultural de Albacete.

Pedro Antonio Ruiz Santos
Presidente de la Diputación Provincial de Albacete

ALFREDO ALCAÍN

NACE EN MADRID EN 1936. ES UN REPRESENTANTE DEL POP ART ESPAÑOL, CUYA OBRA HA REFLEJADO A LA PERFECCIÓN LA SITUACIÓN SOCIAL DE LA ESPAÑA DE SU ÉPOCA.

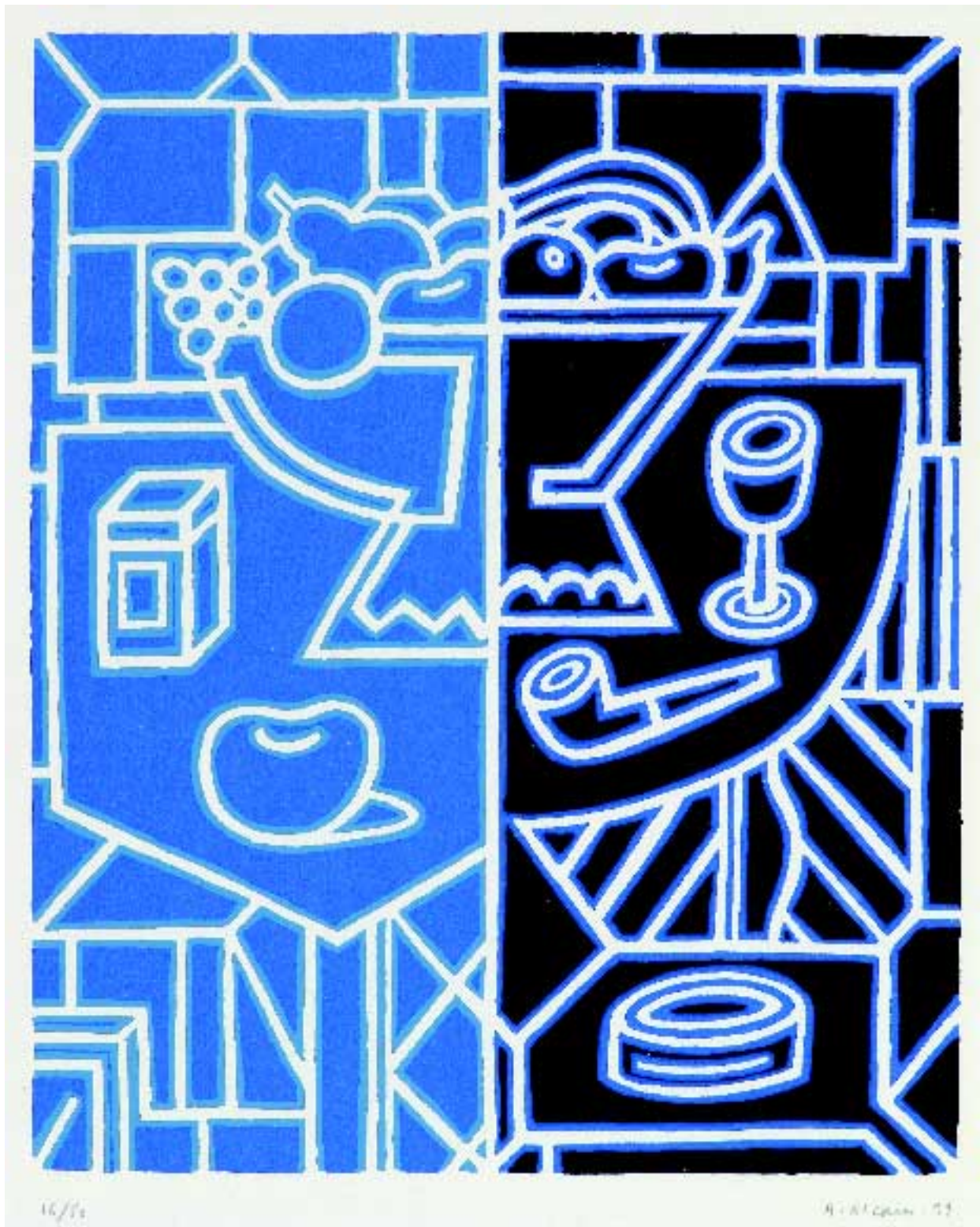
ARTISTA DE UNA GRAN AGUDEZA VISUAL Y MIRADA IRÓNICA, QUE HA ANALIZADO LA REALIDAD Y LOS OBJETOS QUE LA RODEAN DE UN MODO MUY PECULIAR. VINCULADO EN UN PRIMER MOMENTO AL MUNDO DEL CINE Y DEL TEATRO, SU PINTURA OSCILA ENTRE EL POP Y EL REALISMO CRÍTICO, BUSCANDO NO TANTO EL REFLEJO DE LA SOCIEDAD DE CONSUMO (CARACTERÍSTICO DEL POP ART) COMO EL REFLEJO DE LA REALIDAD URBANA MADRILEÑA. SUS IMÁGENES NOS HABLAN DE LO COTIDIANO, LO INMEDIATO. A FINALES DE LOS SESENTA, RETOMA LA HISTORIA DE LA PINTURA A TRAVÉS DE CÉZANNE Y EL CUBISMO.

EN 2003 RECIBE EL PREMIO NACIONAL DE LAS ARTES PLÁSTICAS POR SU APORTACIÓN AL ARTE DESDE UNA VISIÓN PERSONAL DEL POP Y SU POSTERIOR REFLEXIÓN SOBRE LOS ESTEREOTIPOS DE LAS VANGUARDIAS Y LA MODERNIDAD.









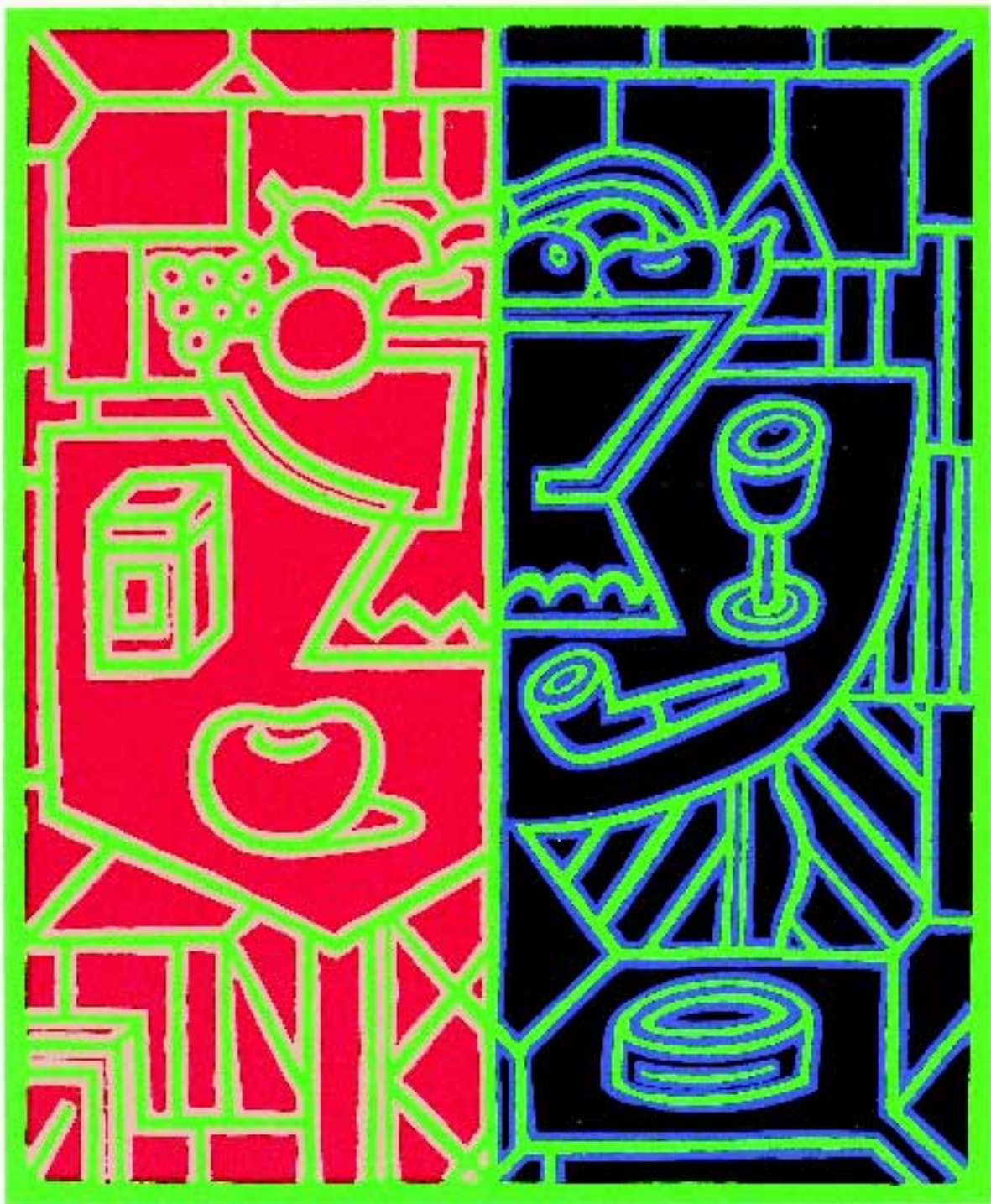
16/13

A. Picasso 13



15/20

P. Picasso 1944



1976

© 1976 by the Estate of Pablo Picasso

BONIFACIO ALONSO

NACE EN SAN SEBASTIÁN EN 1943. TRAS EL DESEMPEÑO DE MÚLTIPLES PROFESIONES, SU PROLONGADA ESTANCIA EN CUENCA SE REVELA FUNDAMENTAL PARA SU EVOLUCIÓN ARTÍSTICA.

SU OBRA ESTÁ CERCANA A LOS PLANTEAMIENTOS DEL GRUPO "COBRA" Y A LAS DE ARTISTAS COMO MATA Y DE KOONING; EN ELLA SE AGLOMERAN MUNDOS DEFORMES, FORMAS APARENTEMENTE INACABADAS, PAISAJES COMPUESTOS POR SERES ENTRELAZADOS. TODO ELLO, REALIZADO CON UN CROMATISMO MUY PERSONAL.

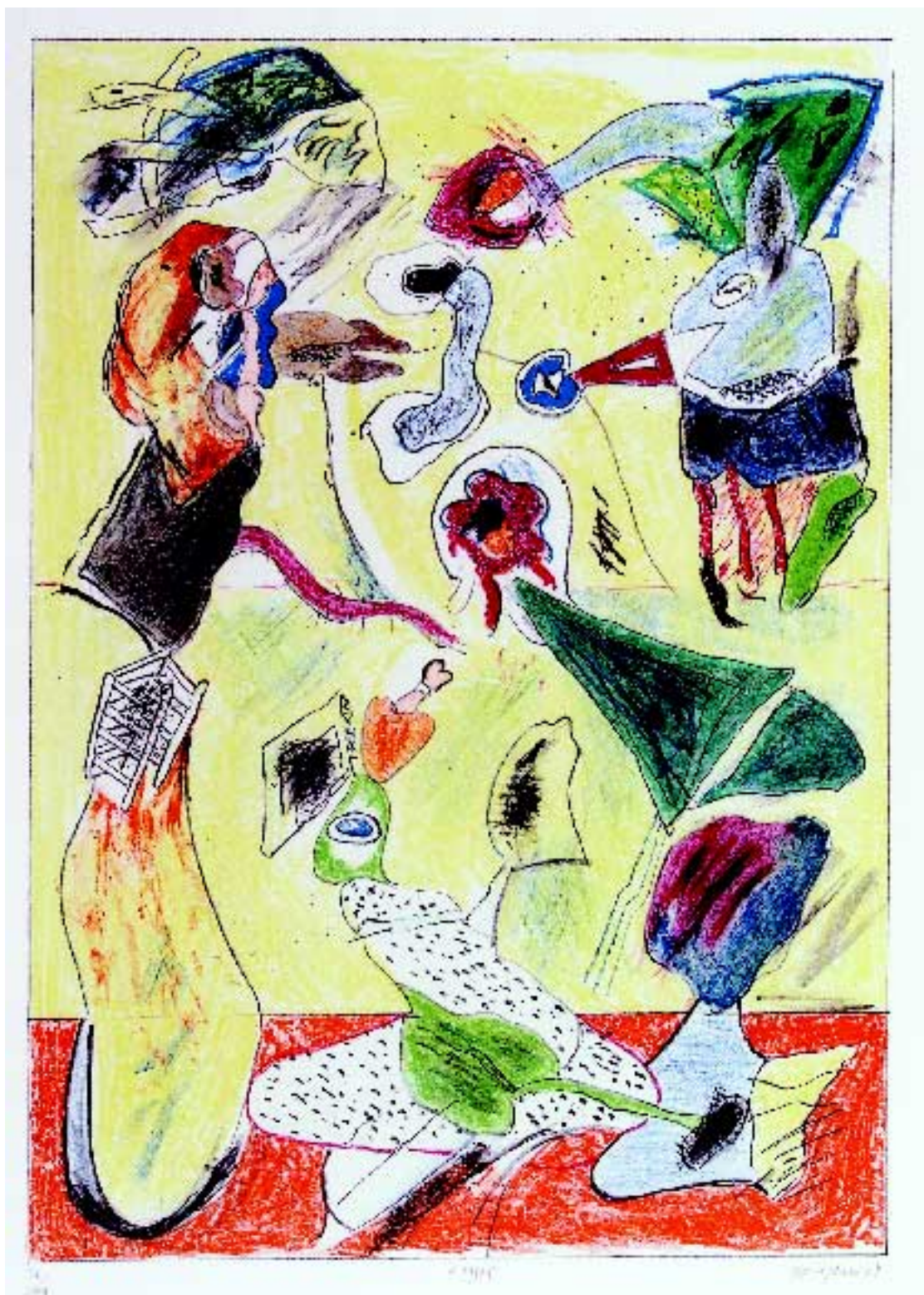
DE DIFÍCIL INTERPRETACIÓN, SUS DIFERENTES CRÍTICOS HAN JUZGADO QUE SU OBRA SE REFIERE, TANTO AL PROCESO DESPERSONALIZADO DEL SER HUMANO EN LA ÉPOCA ACTUAL, COMO A LA DEFORMACIÓN CONSCIENTE DE LA NATURALEZA Y SUS METAMORFOSIS: SUS ANIMALES GEOMÉTRICOS, SUS CARTOGRAFÍAS DE INSECTOS.

SUS MÚLTIPLES EXPOSICIONES EN LAS SALAS Y MUSEOS MÁS IMPORTANTES DE ESPAÑA Y DEL MUNDO AVALAN SU PRESTIGIO INTERNACIONAL. EN 1993 LA CALCOGRAFÍA NACIONAL LE CONCEDE EL PREMIO NACIONAL DE GRABADO POR LA CALIDAD Y ORIGINALIDAD DE SU PRODUCCIÓN GRÁFICA.









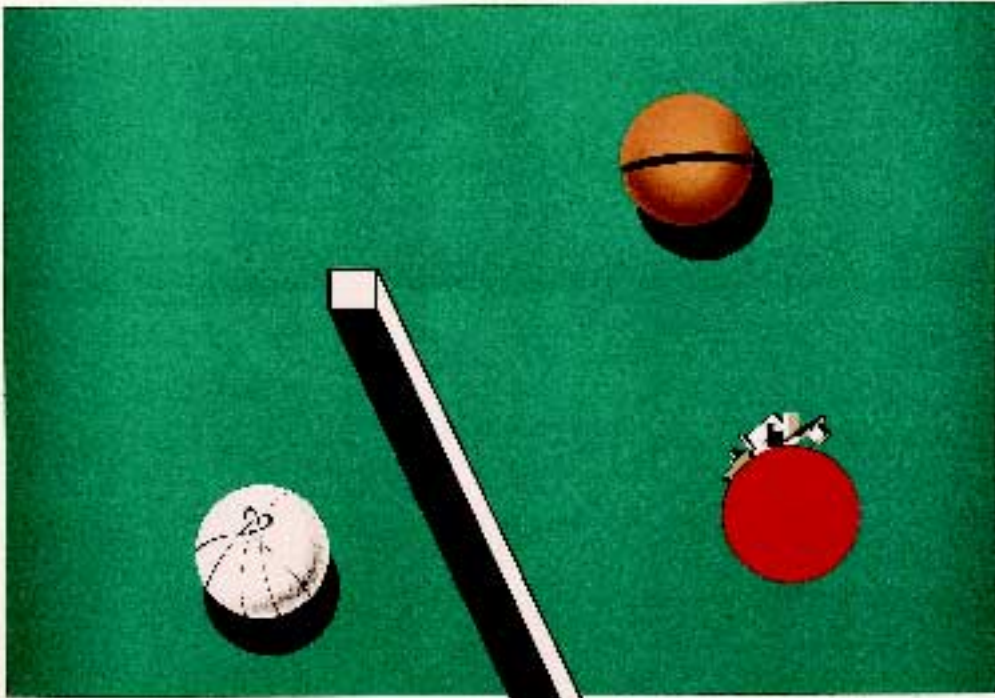


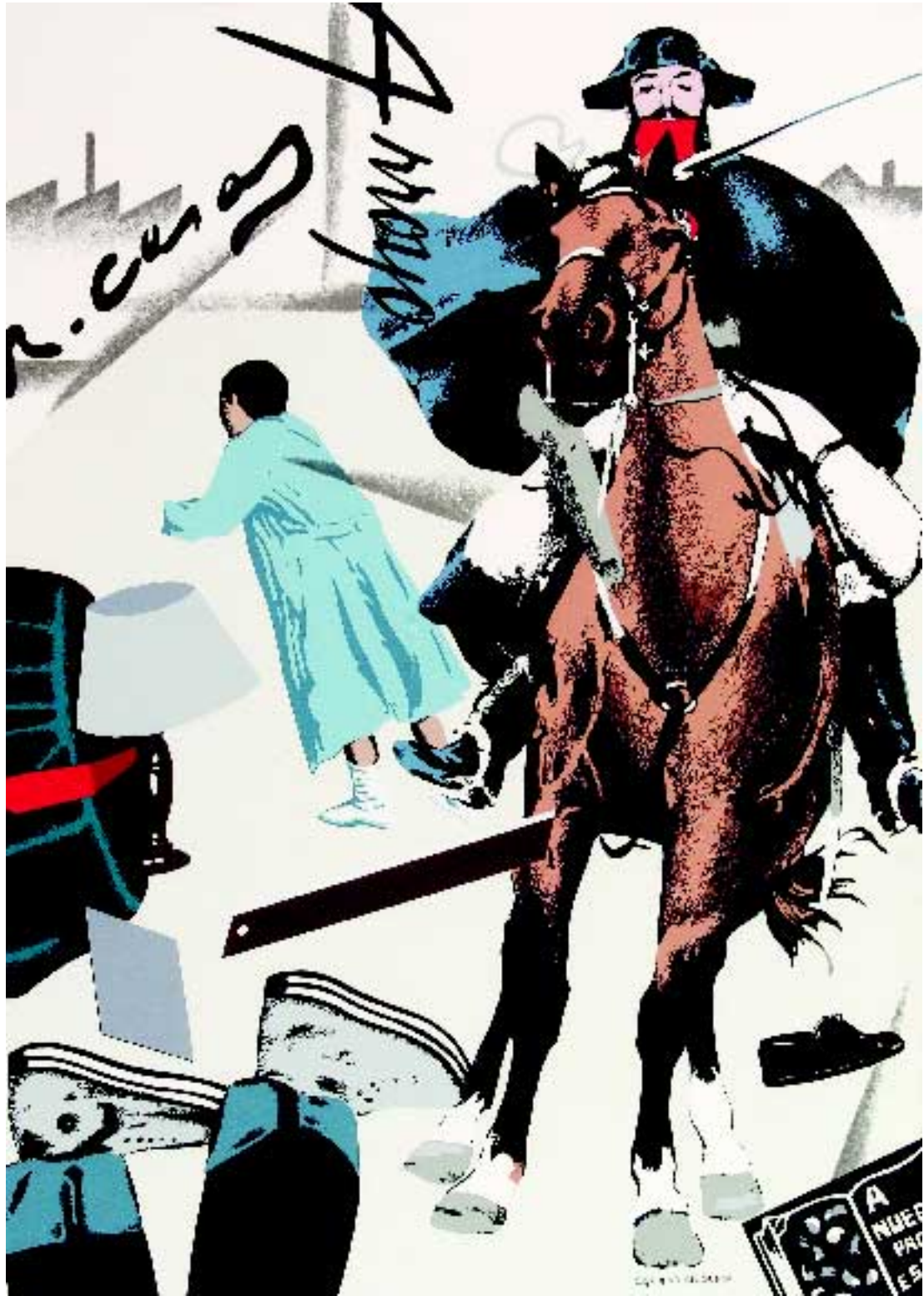


COMPUESTO POR RAFAEL SOLBES (1940-1981) Y MANOLO VALDÉS (1942); CONSTITUÍDO COMO TAL EQUIPO CRÓNICA EN 1965, ENTRABA DENTRO DE LA CORRIENTE DE FIGURACIÓN NARRATIVA. SU LENGUAJE AÑADÍA UN REALISMO CRÍTICO A LA PURA ESTÉTICA DE LA REPRESENTACIÓN ARTÍSTICA.

LOS AÑOS 60 FUERON EL DECISIVO CONTEXTO HISTÓRICO "AGITADO" EN EL QUE ESTOS ARTISTAS APOYARON O INTENTARON APOYAR, CON SUS PROPIOS MEDIOS LA OPOSICIÓN DE LA ÉPOCA. TOMAN DEL POP ART EL USO DE LAS TINTAS PLANAS, EL DIBUJO DESPERSONALIZADO Y EL ARTE COMO MEDIO DE COMUNICACIÓN DE MASAS. SU PINTURA SURGE COMO CRÍTICA AL INDIVIDUALISMO Y SUS OBRAS SE CARACTERIZAN POR SER REALIZADAS EN SERIE. MUCHOS DE SUS TEMAS ESTÁN INSPIRADOS EN LA PINTURA ESPAÑOLA DEL SIGLO DE ORO PERO INSERTADOS EN LA SOCIEDAD CONTEMPORÁNEA. EL GRUPO EXPERIMENTA UNA EVOLUCIÓN A COMIENZOS DE LOS AÑOS 1970, PUES ABANDONAN EL RIGOR DEL DIBUJO Y DE LA LÍNEA PARA HACER UN TIPO DE OBRA MÁS PICTÓRICA. TAMBIÉN EN ESTA FASE FINAL EXISTEN MÁS REFERENCIAS AUTOBIOGRÁFICAS.

CON LA MUERTE DE RAFAEL SOLBES DESAPARECIÓ EL EQUIPO CRÓNICA.





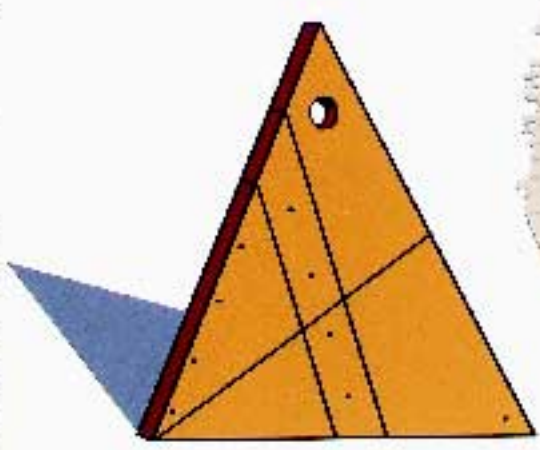
pass-partout, pass-partout, pass-



-partout, pass-partout, pass-partout-



-partout, pass-partout, pass-partout, pass-



-partout, pass-partout, pass-





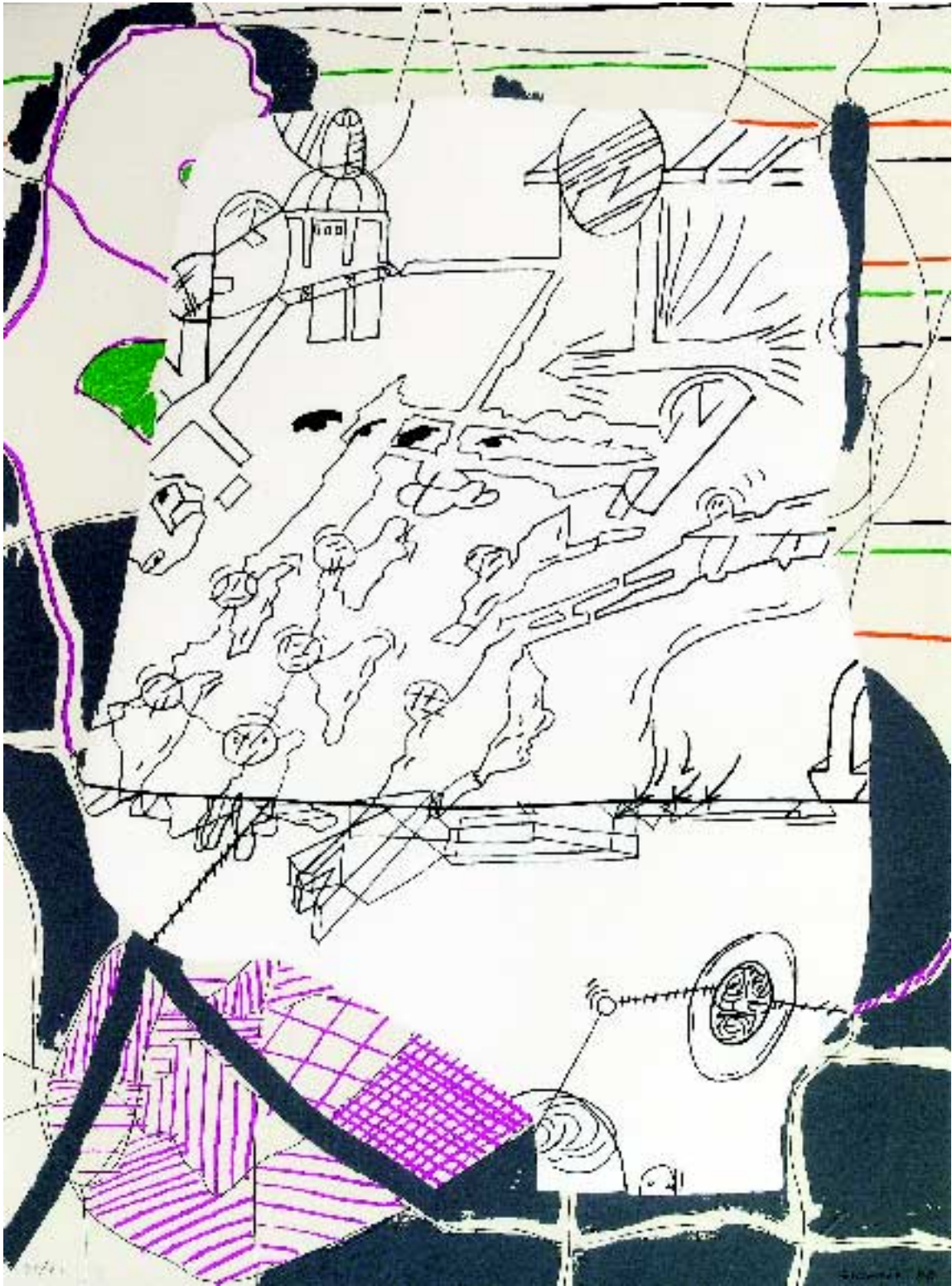
NACIÓ EN SEVILLA EN 1943, ES UN ARTISTA DE GRAN PRESTIGIO Y RECONOCIDO INTERNACIONALMENTE, CON OBRAS EN NUMEROSOS MUSEOS DE ARTE TANTO EN EUROPA COMO EN ESTADOS UNIDOS. CONOCEDOR DE LAS VANGUARDIAS ARTÍSTICAS EUROPEAS Y AMERICANAS, DERIVA, A PARTIR DE 1969 A LA SERIE DE "DIBUJOS AUTOMÁTICOS", QUE EN LOS AÑOS 70 TUVIERON UNA GRAN INFLUENCIA SOBRE LOS JÓVENES VALORES DEL ARTE CONTEMPORÁNEO ESPAÑOL. SU ESTILO ES BÁSICAMENTE ABSTRACTO Y PRINCIPALMENTE SE DESENVUELVEN EN EL CAMPO DEL GRABADO. EN LOS 80 EVOLUCIONA HACIA UNA ESTÉTICA RELACIONADA CON EL POP, LA FOTOGRAFÍA Y EL CÓMIC Y EMPIEZA A TRABAJAR DIRECTAMENTE SOBRE LIENZO, DESARROLLA SU ESTILO PERSONAL, A CABALLO ENTRE LA ABSTRACCIÓN Y LA FIGURACIÓN, LA EMOCIÓN Y LA RAZÓN Y SIEMPRE CON GRAN EXPRESIVIDAD CROMÁTICA.

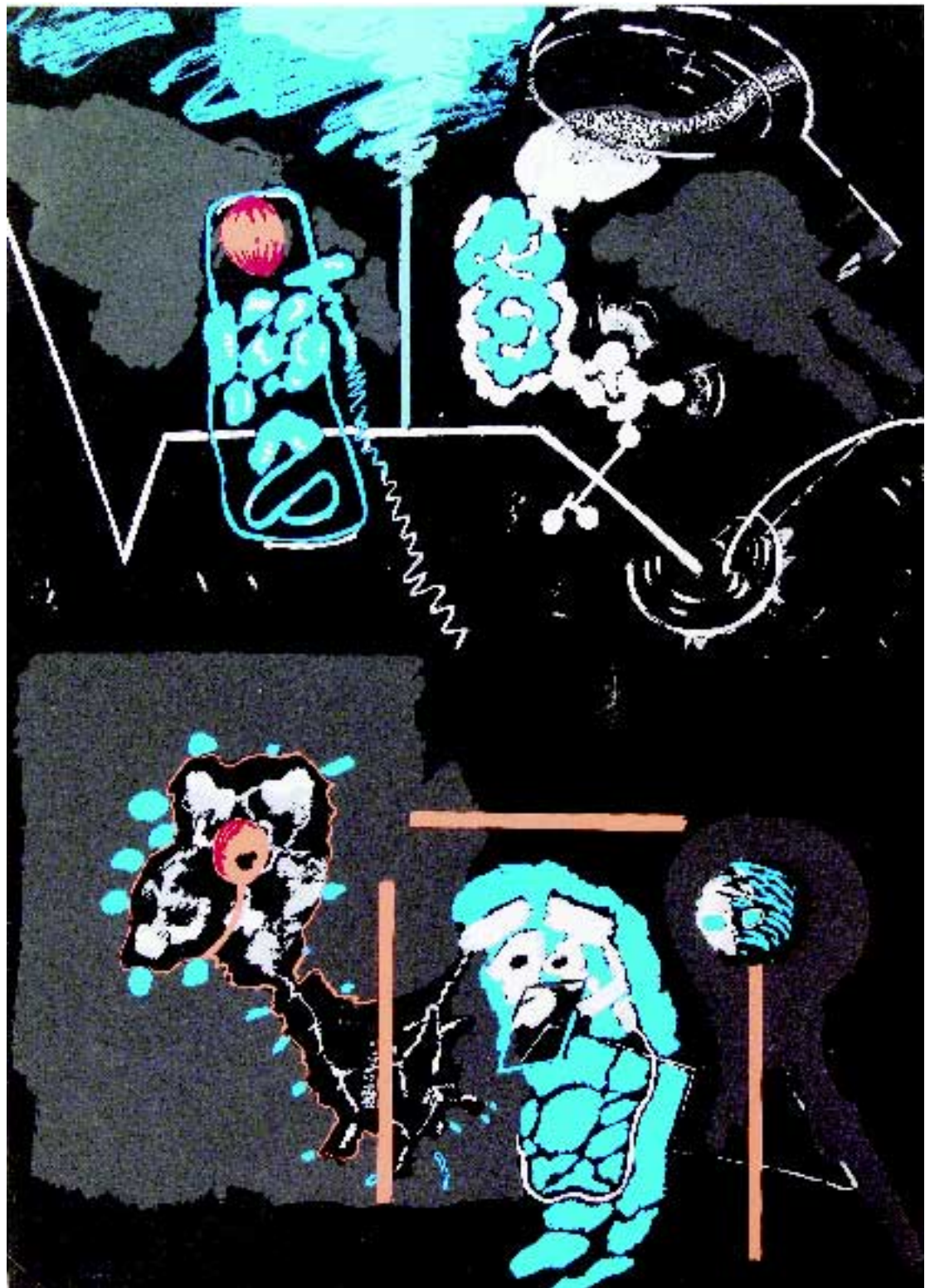
LUIS GORDILLO, LA MAYORÍA DE VECES DUALIZADO POR LOS EXTREMOS, DEMUESTRA CON SU TRAYECTORIA UNA CONTINUA NECESIDAD DE EXPERIMENTACIÓN PROVOCADA POR LA REFLEXIÓN SOBRE EL SENTIDO DE SU ACTIVIDAD.

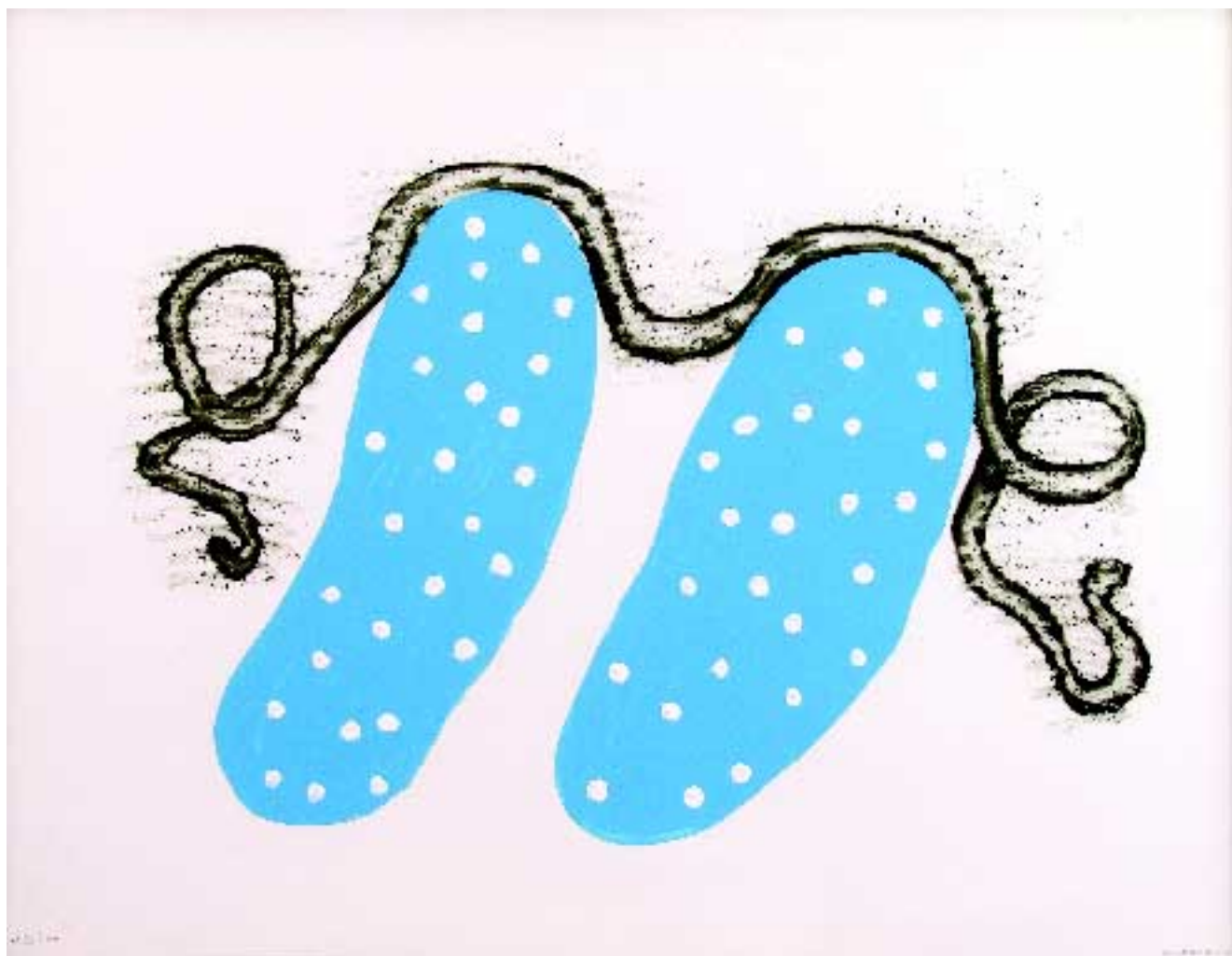
EN 1981 OBTUVO EL PREMIO NACIONAL DE ARTES PLÁSTICAS.

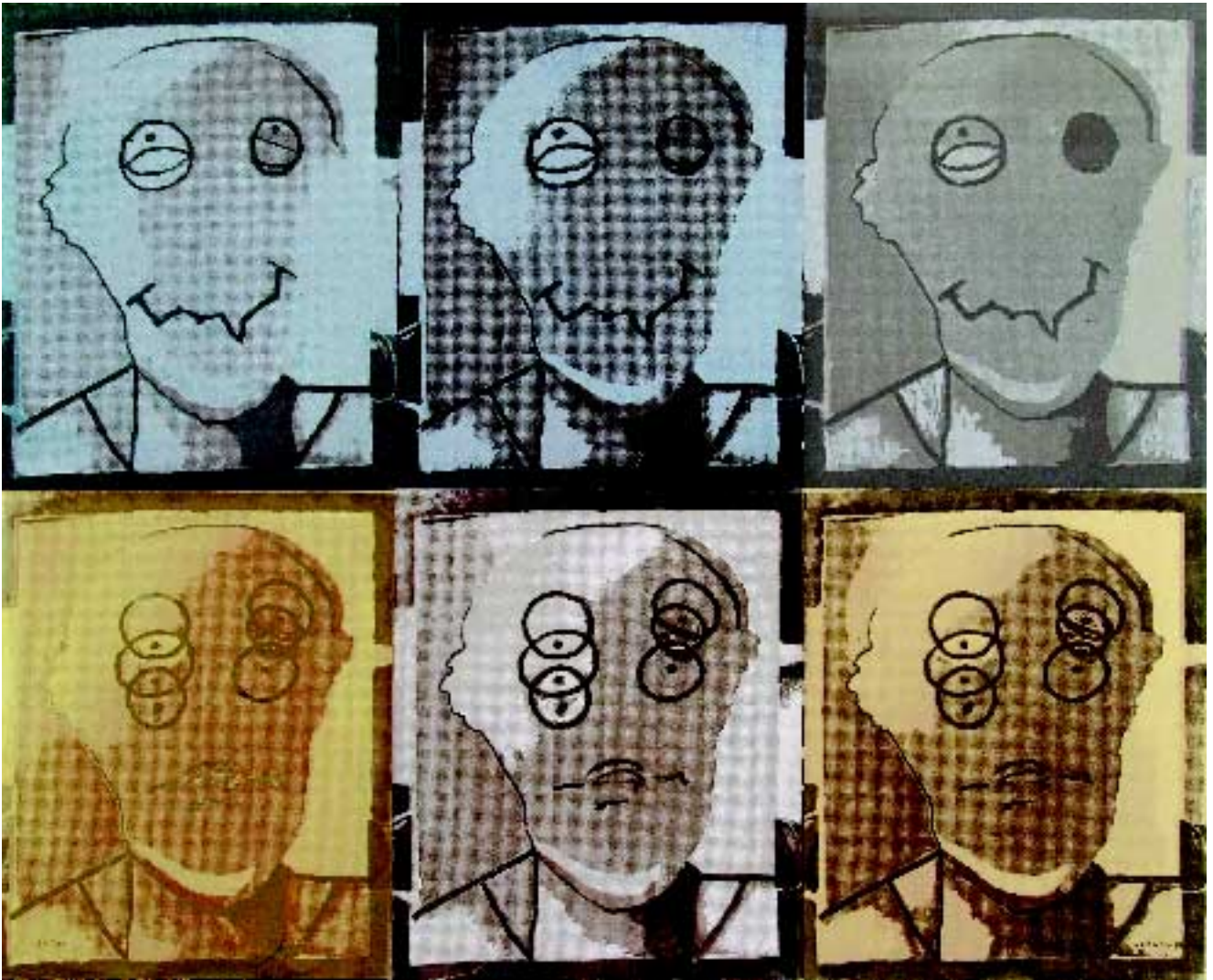












ANTONIO SAURA

NACE EN HUESCA EN 1930. INDUDABLEMENTE UNO DE LOS MÁS DESTACADOS REPRESENTANTES DE LA PINTURA ESPAÑOLA DE LAS ÚLTIMAS DÉCADAS. INICIA SU ANDADURA EXPOSITIVA EN MADRID EN 1952.

DESDE SU ADOLESCENCIA, Y POSTERIORMENTE EN SU EDAD ADULTA, CUENCA SERÁ UN PUNTO DE REFERENCIA FUNDAMENTAL PARA ÉL, TANTO PERSONAL COMO ARTÍSTICAMENTE.

EN 1957 FUNDA JUNTO CON MILLARES, CANÓGAR, FEITO Y OTROS PINTORES EL EMBLEMÁTICO GRUPO "EL PASO", VERDADERO CRISOL DONDE SE GESTA LA RENOVACIÓN INFORMALISTA.

POSTERIORMENTE CONTINÚA SU CARRERA EN SOLITARIO, SIENDO INNUMERABLES SUS EXPOSICIONES. EXISTE REPRESENTACIÓN DE SU OBRA EN LOS MÁS IMPORTANTES MUSEOS Y COLECCIONES PARTICULARES DEL MUNDO. OBJETO DE MÚLTIPLES INVESTIGACIONES, LA BIBLIOGRAFÍA SOBRE SU OBRA ES EXTENSÍSIMA.

MUERE EN CUENCA EN 1998.







